



## KONFIGURACJA KROK-PO-KROKU

Przykład połączenia z urządzeniem i zmiana jego konfiguracji.

1. Połączyć urządzenie z komputerem za pomocą interfejsu komunikacyjnego.

2. Uruchomić ConfIT! i wejść w menu **Znajdź urządzenia**

3. Wybrać kanał komunikacyjny.

Port szeregowy

4. Ustawić numer portu przypisany do interfejsu komunikacyjnego.

COM10

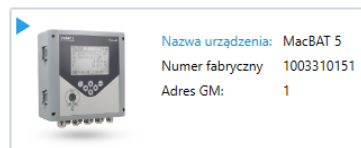
5. Ustawić prędkość transmisji.

115200

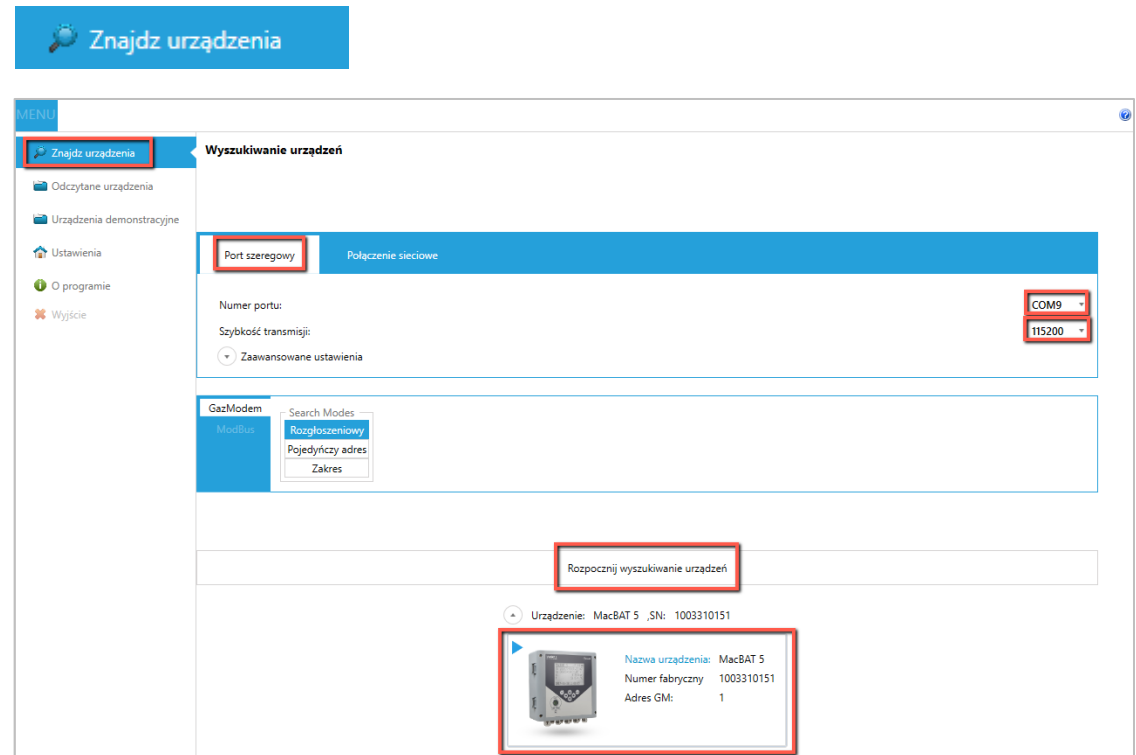
6. Rozpocząć wyszukiwanie urządzenia.

Rozpocznij wyszukiwanie urządzeń

7. Gdy urządzenie zostanie wyszukane, by się z nim połączyć, należy na nie kliknąć.



8. Aplikacja automatycznie odczyta konfigurację urządzenia i otworzy Widok Profilu. Jeżeli zamiast widoku profilu uruchomił się **Widok Tabeli** to znaczy, że aplikacja nie obsługuje profilu do oprogramowania, które jest w odczytanym urządzeniu.

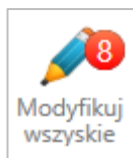


9. Ustawić lub wybrać parametry autoryzacji (sekcja Konto) które pozwolą na konfigurację urządzenia.

Przykładowe nazwy kont (użytkowników) używane w urządzeniach PLUM					
Typ użytkownika	Typ hasła	Urządzenia i konta użytkowników			
		MacBAT 5 MacREJ 5 MacREJ 5 R	MacBAT IV MacMAT IV	MacBAT III	MacR6 MacBAT II / MacREJ II MacBATE / MacRP MacMAT II / IIA / IIE / IIIE
Standardowy	stałe (ustawiane przez użytkownika)	301 - użytk. zwykły 401 - administrator	100000	USER-000	USER-000
SERWIS	generowane przez PLUM	(nie dotyczy)	10003	10003	SERWIS-1

10. Wybrać Kategorie i ustawić parametry które mają zostać zmodyfikowane w urządzeniu.

11. Potwierdzić modyfikację poprzez kliknięcie przycisku **Modyfikuj wszystkie**.



12. Po modyfikacji, ustawione parametry zmienią kolor z pomarańczowego na biały, a przycisk **Modyfikuj wszystkie** stanie się nieaktywny.

13. Jeżeli kliknięcie przycisku **Modyfikuj wszystkie** nie powoduje żadnych zmian, oznacza to, że ustawiono niewłaściwe parametry autoryzacji (**Użytkownik** lub **Hasło**).